

Wo finde ich die richtige Zählernummer?



Die Zählernummer kennzeichnet eindeutig Ihre Verbrauchsstelle und ist direkt auf Ihrem Zähler zu finden. Meist ist sie oberhalb oder unterhalb eines Strichcodes als mehrstellige Nummer eingepreßt. Ihre Zählernummer finden Sie aber auch auf Ihrer letzten Rechnung oder bei Neueinzug in die Wohnung auf dem Übernahmeprotokoll.

7314568
3491552

Strom



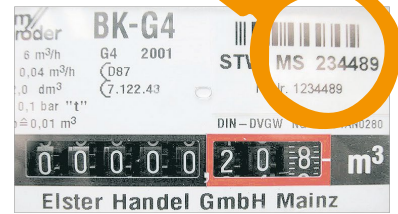
Zählernummer



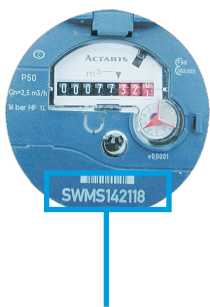
Erdgas



Zählernummer



Wasser



Zählernummer



Wärme



Zählernummer



Wichtig: Geben Sie bitte bei einem Umzug oder einer Neuanmeldung immer Ihre Zählernummer an!